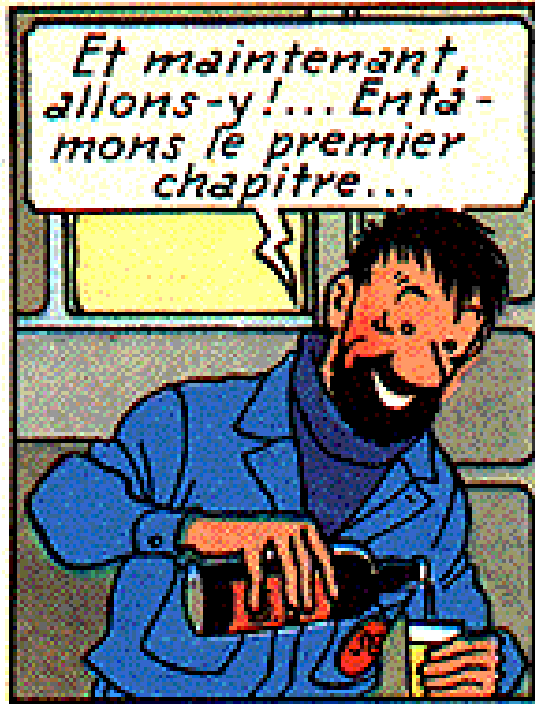
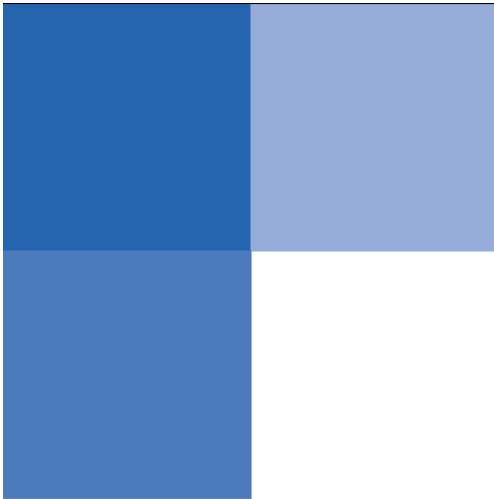
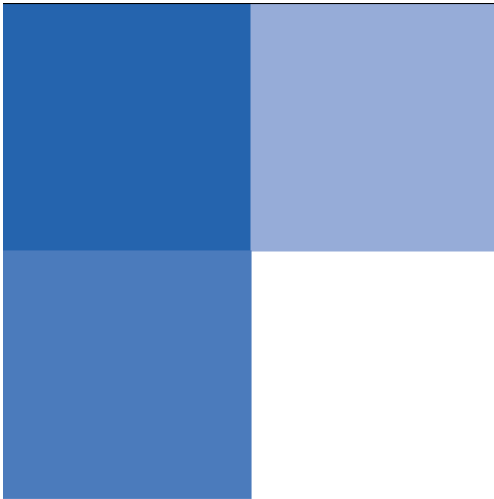


DÉMARCHE DE PREVENTION

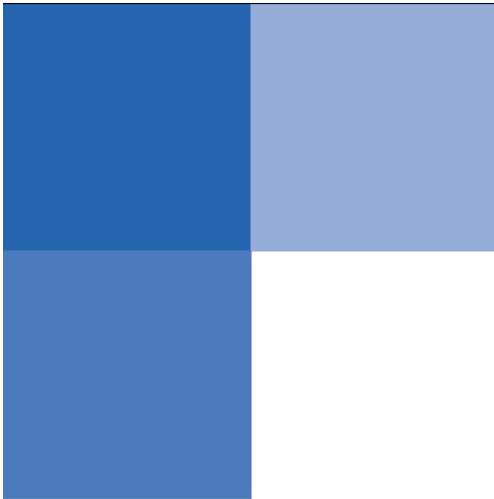
DECEMBRE 2013



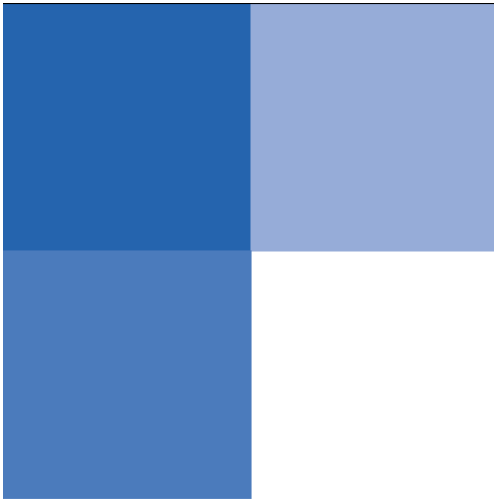
Risque ou problème?



Risque professionnel?

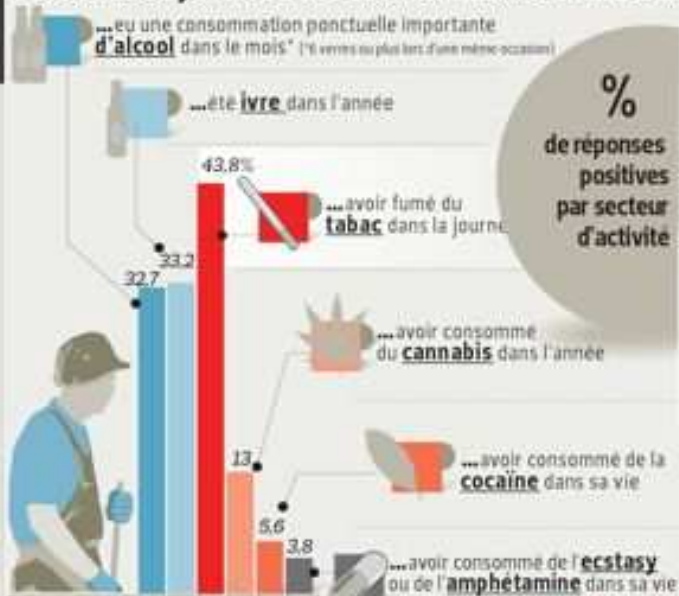


Risque \neq problème



Tous concernés?

Personnes ayant déclaré avoir au moins une fois...



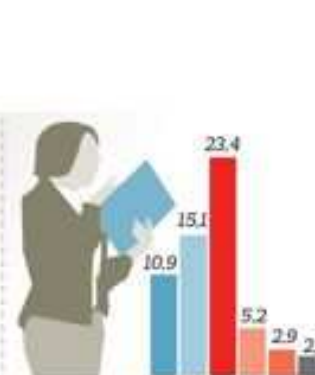
Secteur Construction



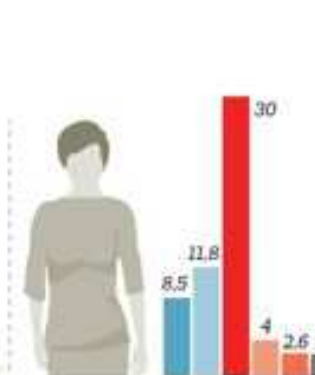
Information, communication



Hébergement, restauration



Enseignement



Santé humaine, action sociale

BAROMETRE SANTÉ INPES/FRANÇOIS BECK Enquête téléphonique (fixe et mobile), représentative de la population générale de 27 457 individus âgés de 16 à 85 ans, dont 14 625 actifs occupés



Gérer un problème

- Quel est le problème ?
 - Qui pose problème ?
- A qui cela pose problème ?

La prévention



Gérer le risque

- Tous les salariés
- Tous les usages