

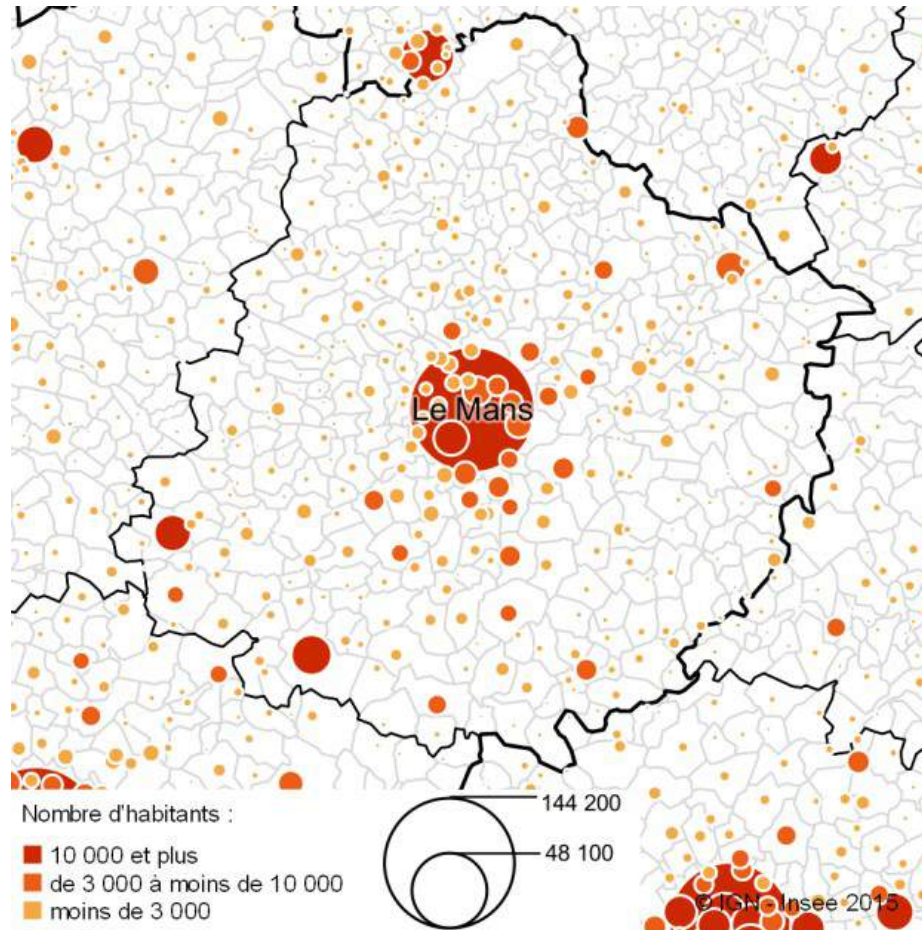
Différentes approches pour observer le rural



Pascal SEGUIN
Directeur régional - Insee Pays de la Loire

Le Mans Métropole concentre plus d'un tiers des habitants du département

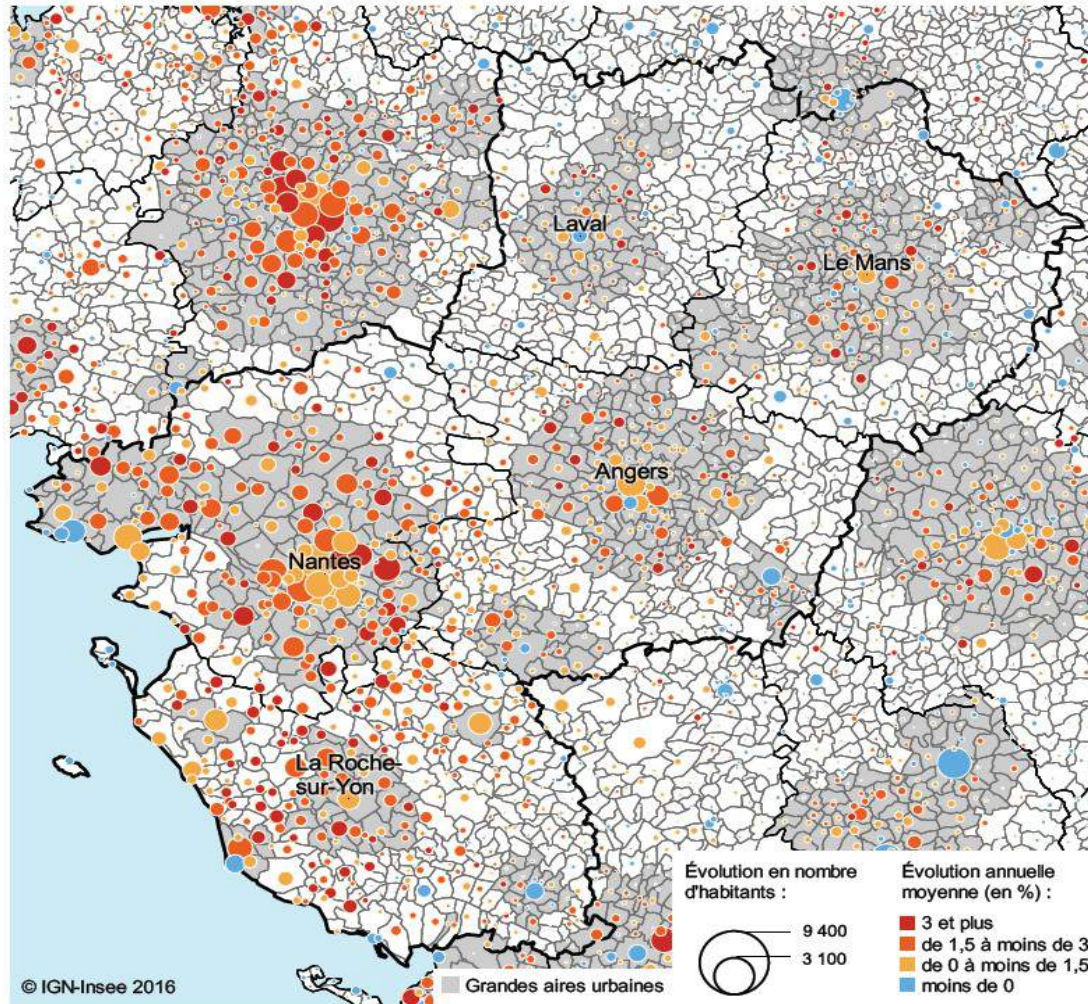
Population par commune au 1^{er} janvier 2013



Source : Insee, Recensements de la population 2013

Une croissance démographique plus forte à la périphérie des villes que dans les territoires plus éloignés

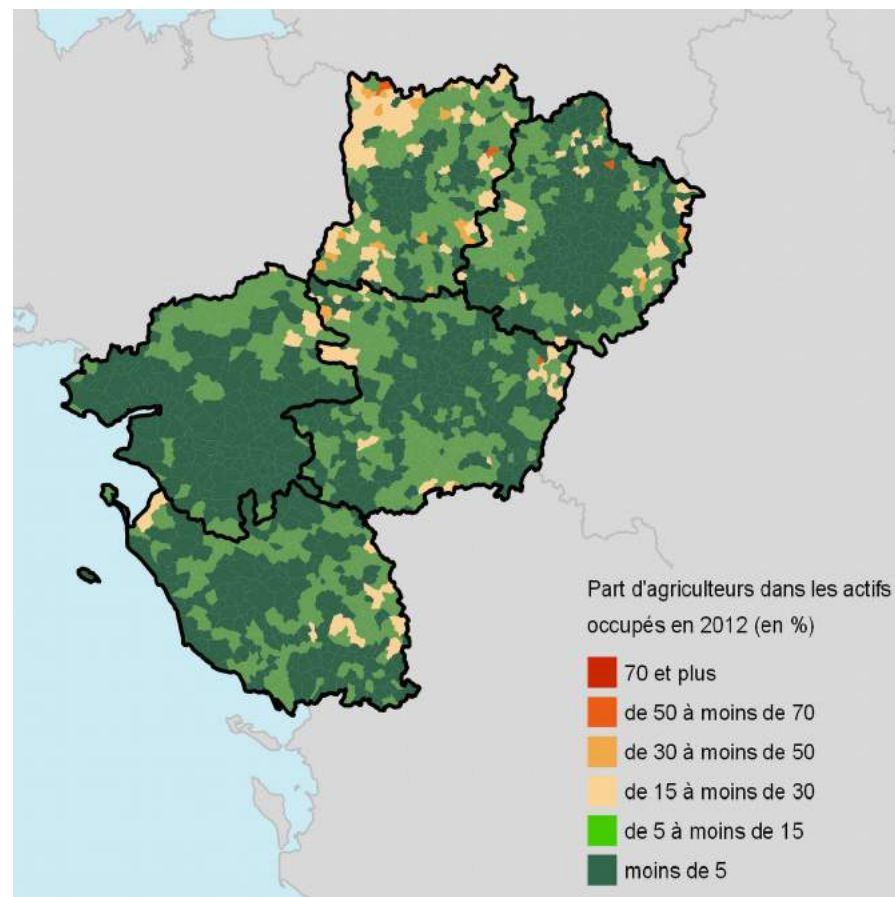
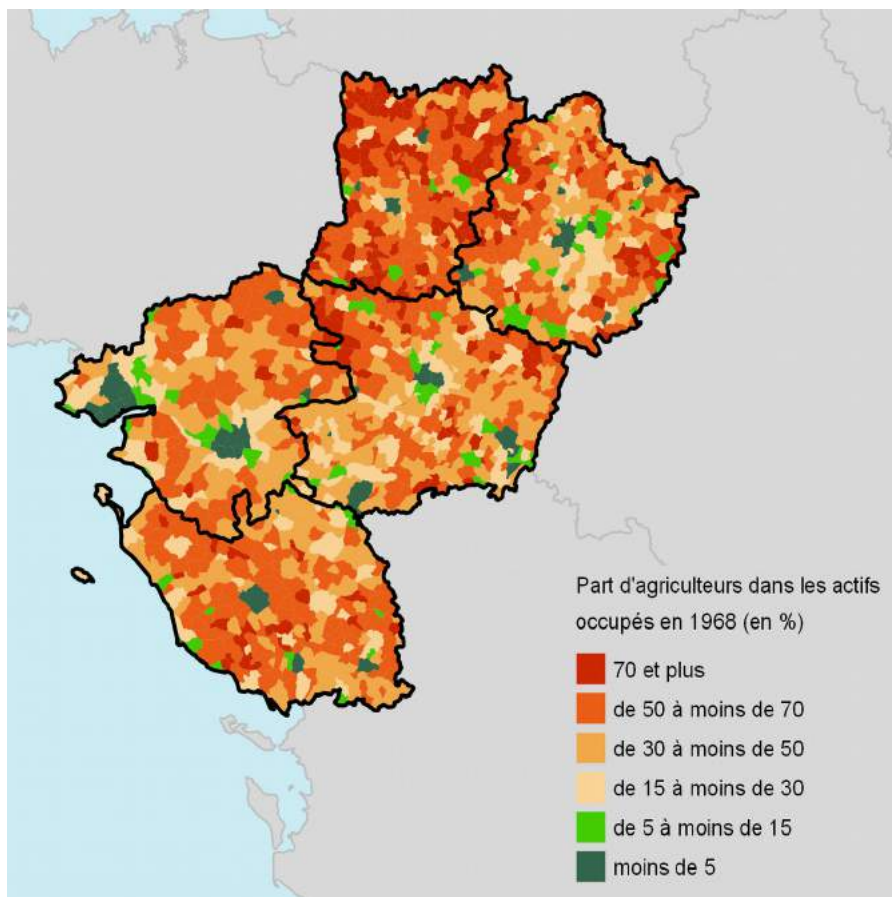
Évolution annuelle moyenne de population par commune entre 2008 et 2013



Source : Insee, Recensements de la population (RP) 2008 et 2013.

Le « rural » d'aujourd'hui n'est plus celui d'hier

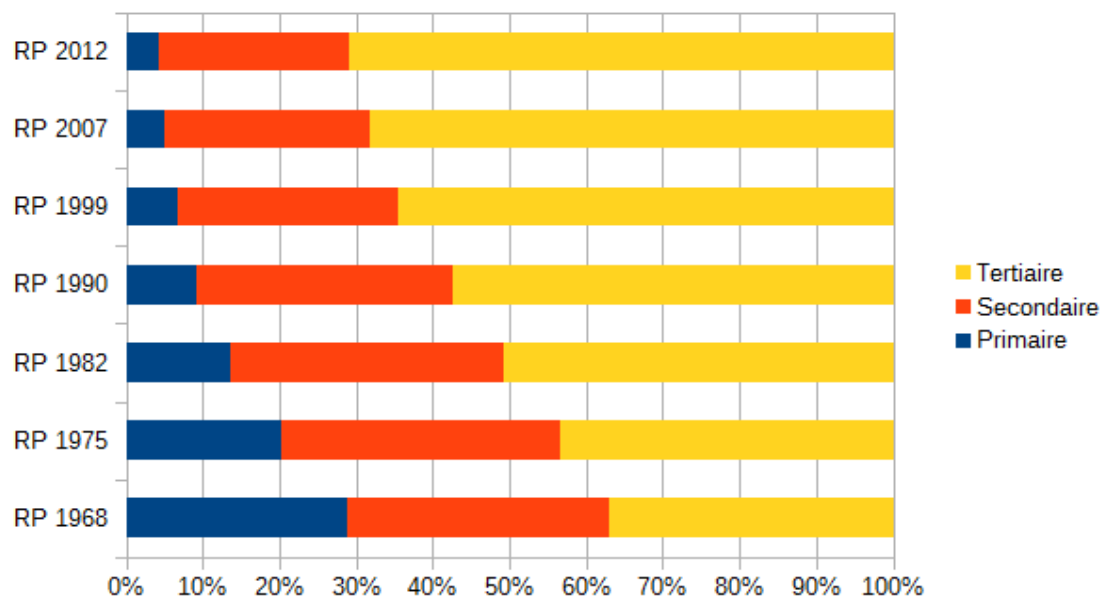
Part d'agriculteurs parmi les actifs par commune en 1968 (à gauche) et en 2012 (à droite)



Source : Insee, Recensements de la population 1968 et 2012

Le « rural » d'aujourd'hui n'est plus celui d'hier

Répartition des secteurs d'activité dans les Pays de la Loire de 1968 à 2012



Source : Insee, Recensements de la population de 1968 à 2012

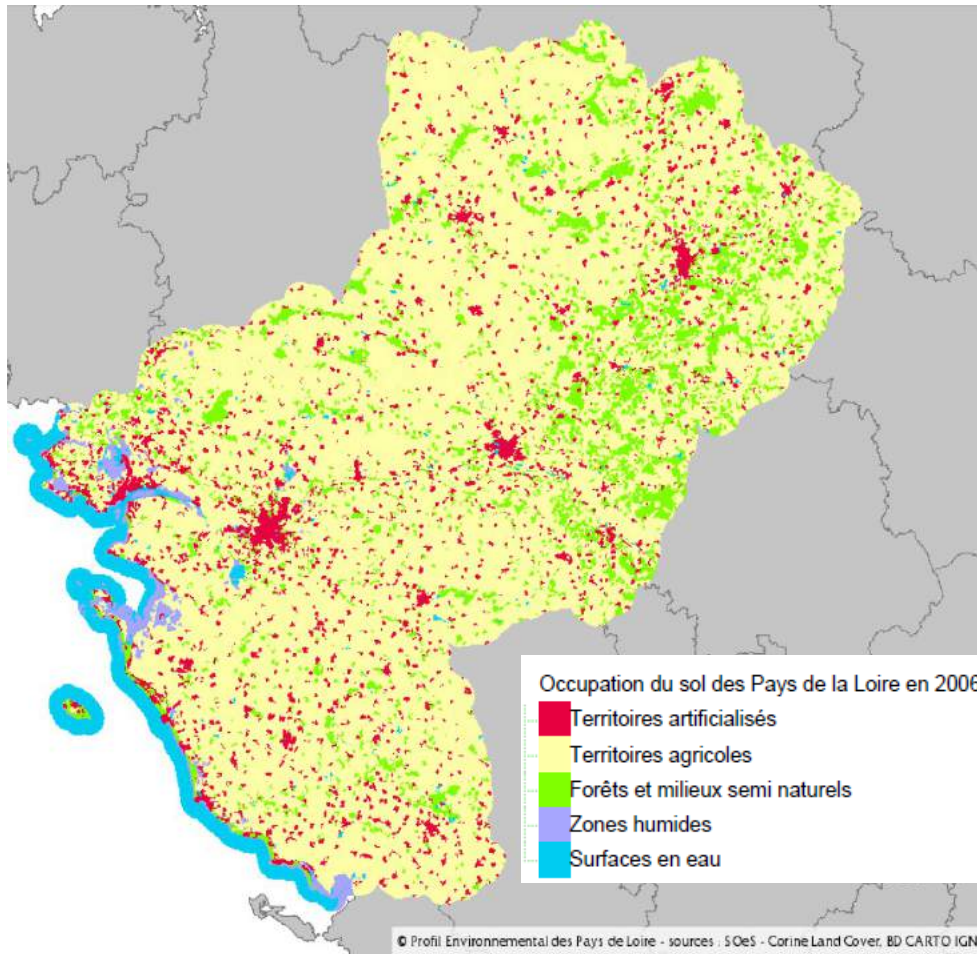
Comment définir le rural ?

Décrire les territoires est complexe

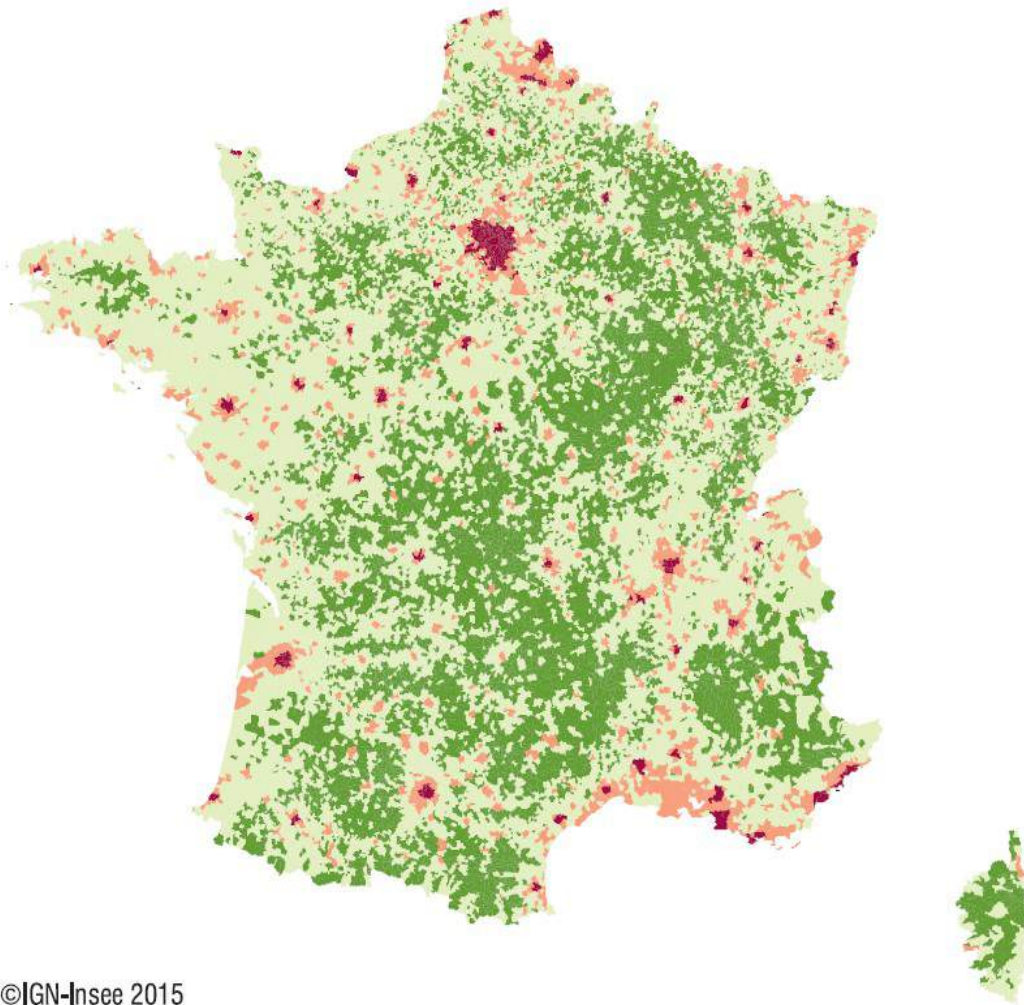
- différences de densité de population
- diversité de l'activité économique
- connexion à la ville / accessibilité à l'emploi et aux équipements
- paysage, urbanisme, etc.
- ressenti de la population

Pas de définition unique du « rural » mais croisement de plusieurs approches

Différentes approches : morphologique à travers l'occupation des sols



Différentes approches : la grille communale de densité



©IGN-Insee 2015

Source : Insee, Recensement de la population 2011

La grille communale de densité

Une approche européenne : travaux de la Commission européenne

Critères morphologiques (densité et population)

Principe d'agrégation des carreaux d'1 Km²

Différents degrés d'urbanisation, dépassant l'approche binaire

Seuils définis pour tous les pays (comparabilité)

Une grille partagée par des acteurs

Groupe de réflexion CGET

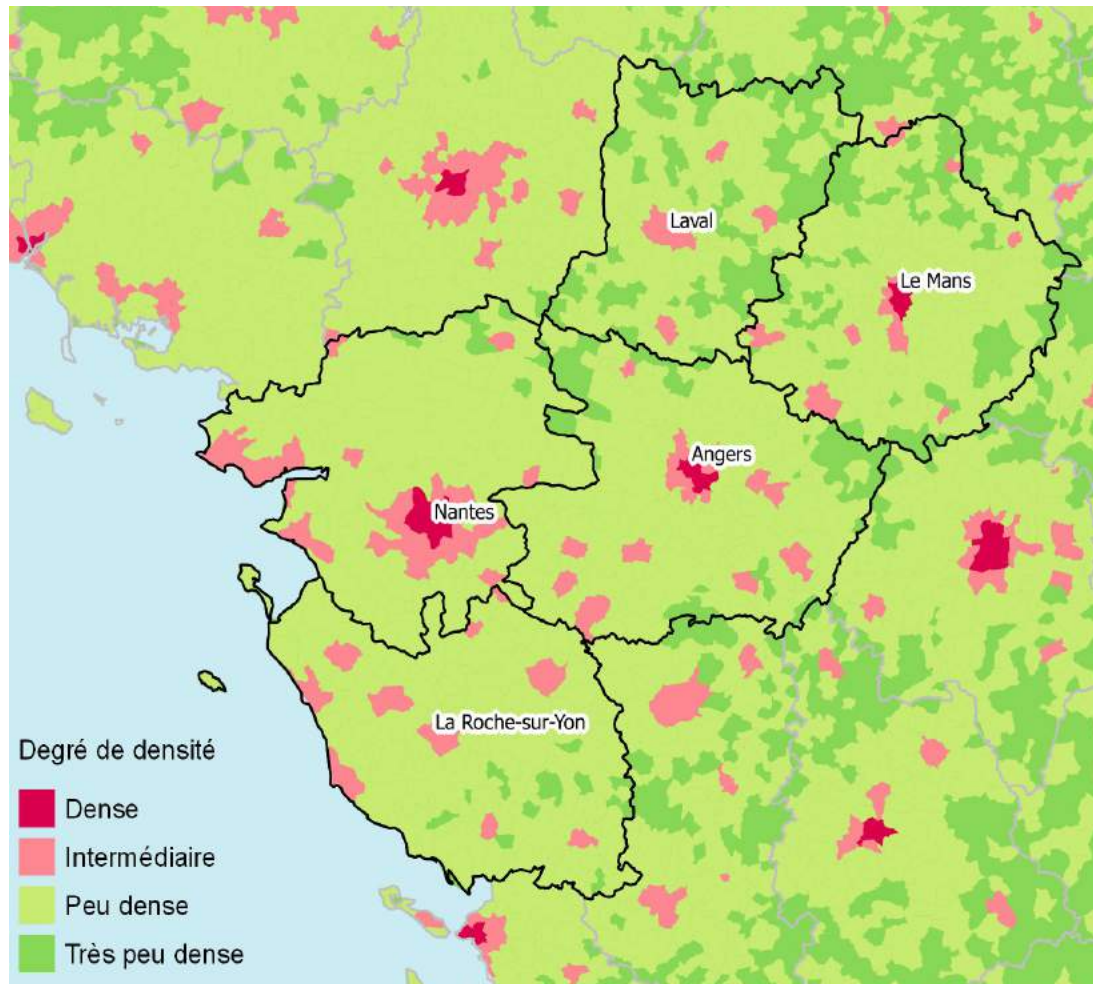
Validation par les directions régionales de l'Insee

Discutée lors de la commission territoire du CNIS d'octobre 2014

Permettant d'identifier des enjeux territoriaux

Par exemple, interrogation sur le rural isolé, les territoires enclavés

La grille communale de densité pour les Pays de la Loire

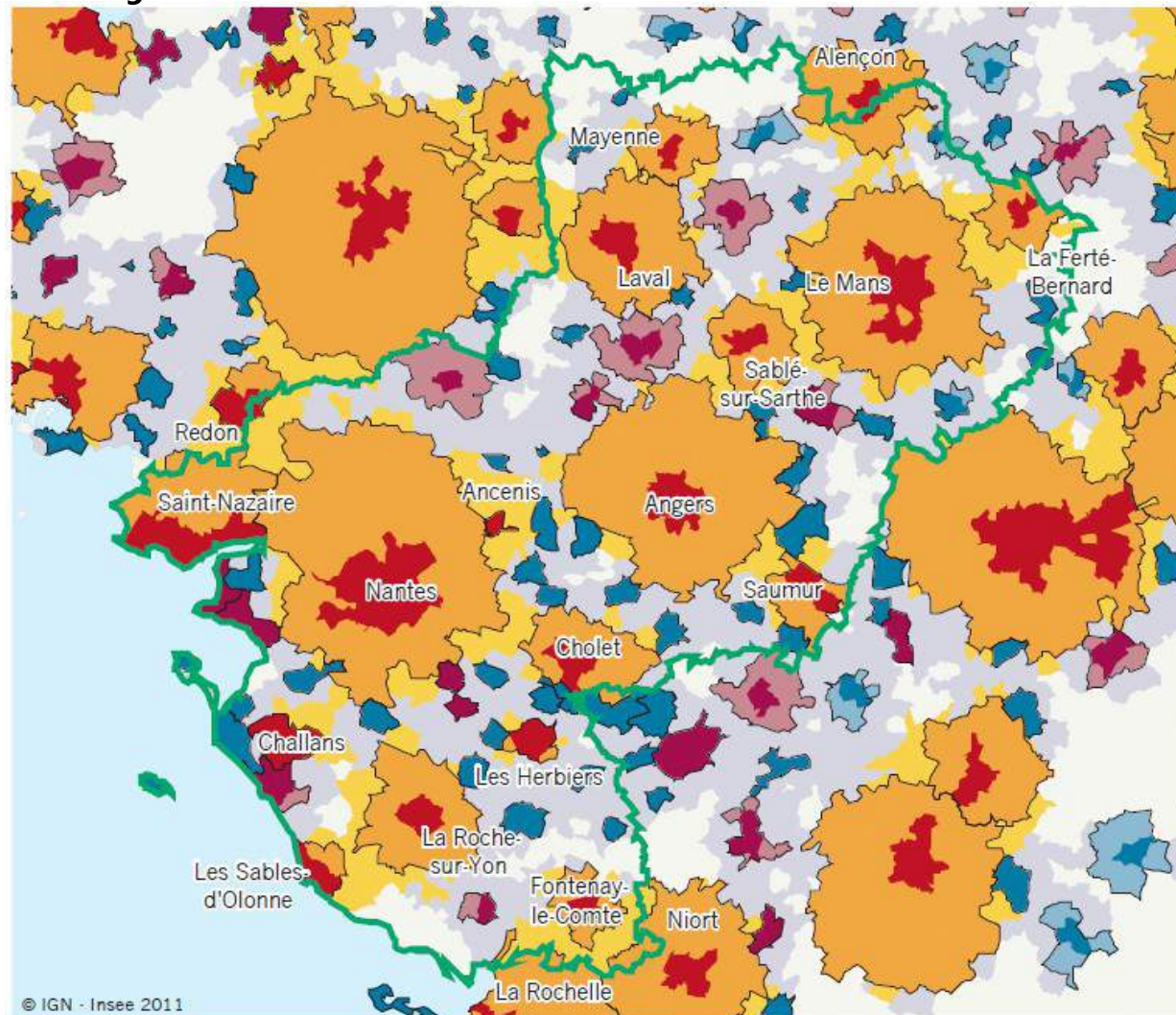


Source : Insee, Recensement de la population 2011

© IGN - Insee 2016

Différentes approches : les aires urbaines – éloignement des pôles d'emploi

Le zonage en aires urbaines



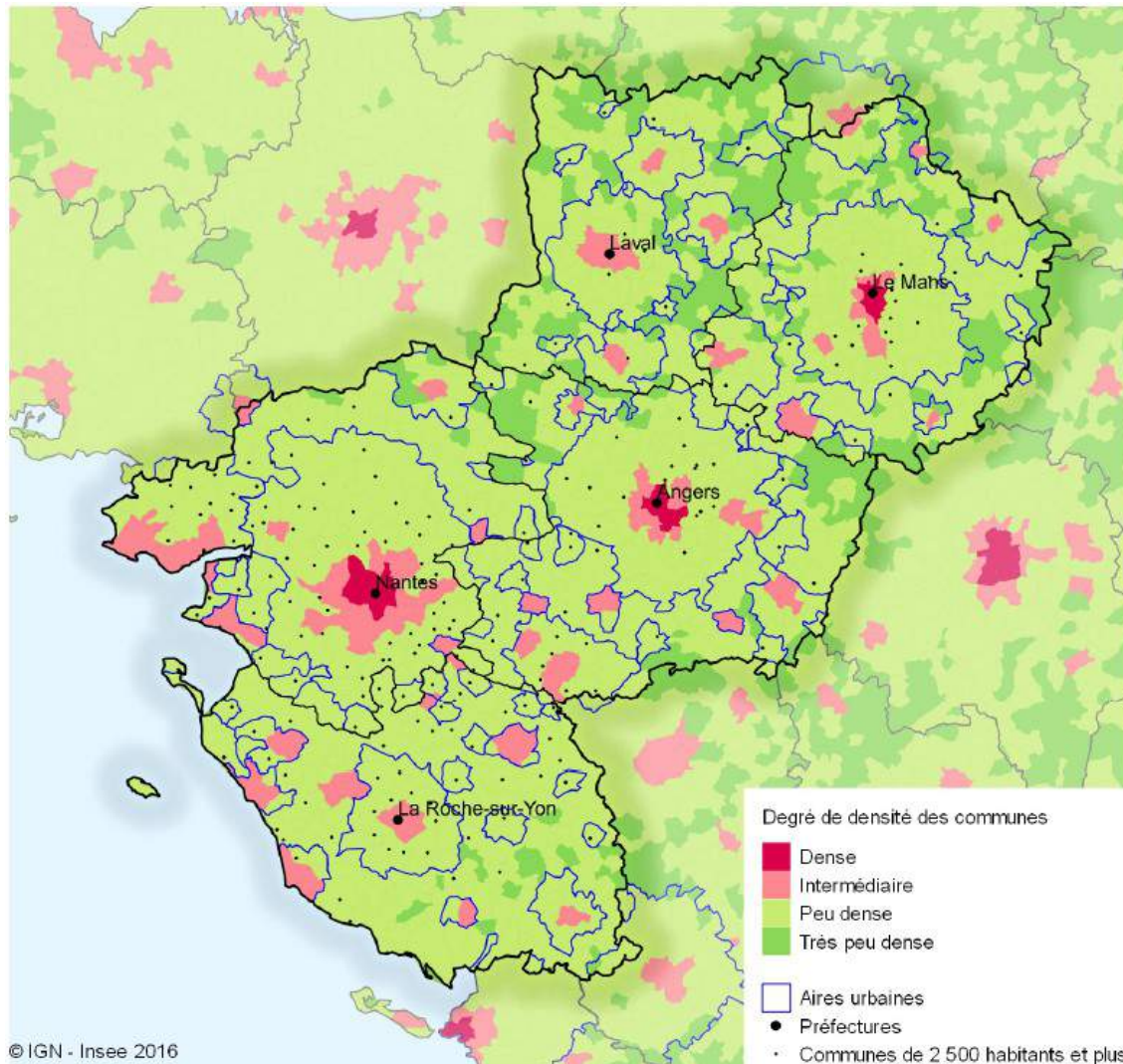
Espace des grandes aires urbaines

- Grands pôles urbains (10 000 emplois ou plus)
- Couronne des grands pôles urbains
- Communes multipolarisées des grandes aires urbaines

Espace des autres aires

- Moyens pôles (5 000 à moins de 10 000 emplois)
- Couronne des moyens pôles
- Petits pôles (de 1 500 à moins de 5 000 emplois)
- Couronne des petits pôles
- Autres communes multipolarisées
- Communes isolées hors influence des pôles
- Aire urbaine

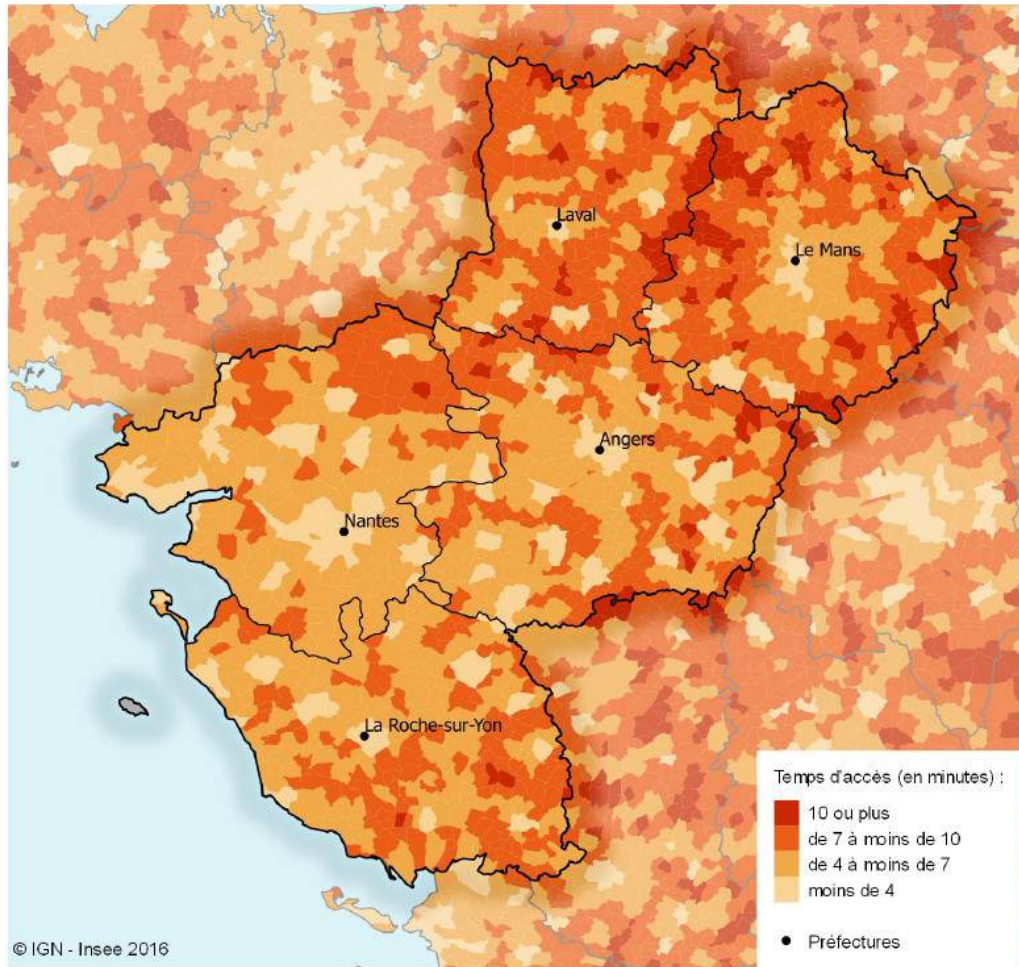
Différentes approches : superposition de la grille communale de densité et du zonage en aires urbaines



Source : Insee, RP 2011.

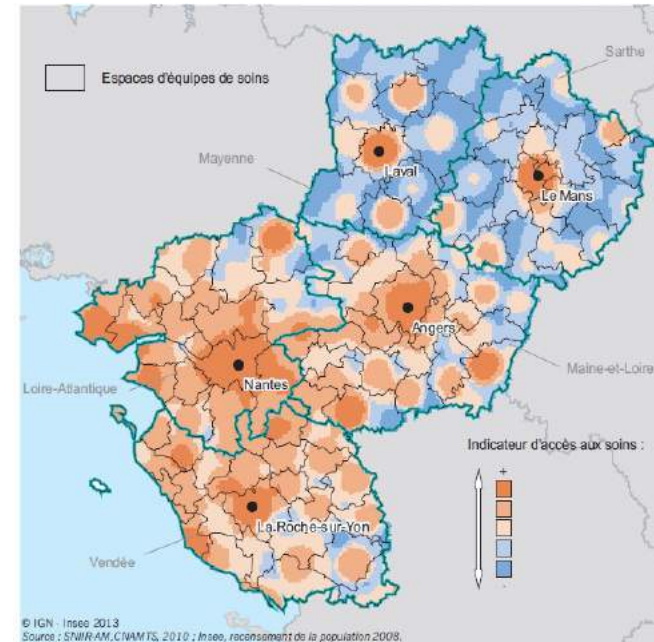
Différentes approches : éloignement des équipements courants ou de santé

Temps d'accès moyen au panier de vie courante par commune (en minutes)



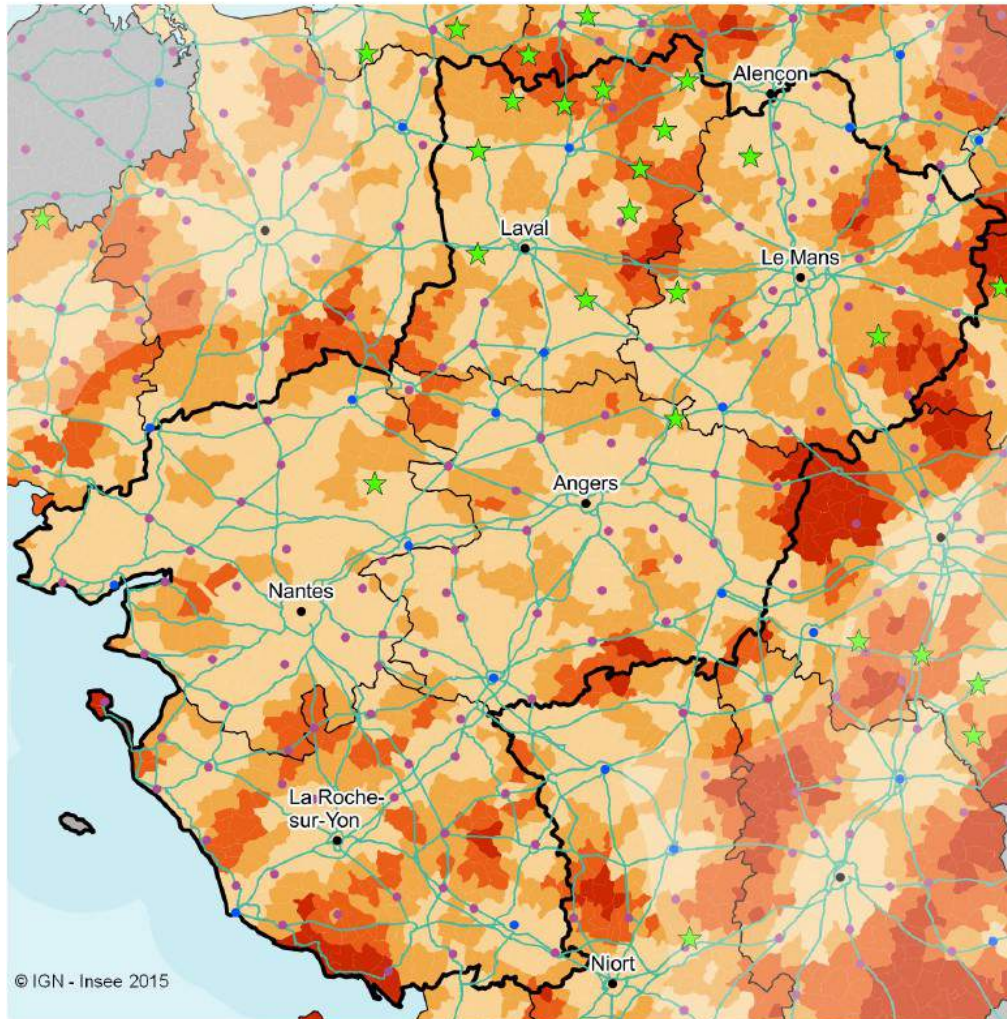
Source : Insee, Base permanente des équipements (BPE) 2013, Distancier Metric.

Indicateur d'accès aux soins pour les généralistes, les kinés, les dentistes



Différentes approches : éloignement des équipements avec mission de service public

Durée moyenne d'accès aux équipements de services avec mission de service public



Temps d'accès théorique (en minutes) :

- 21 et plus
- de 18 à moins de 21
- de 15 à moins de 18
- moins de 15

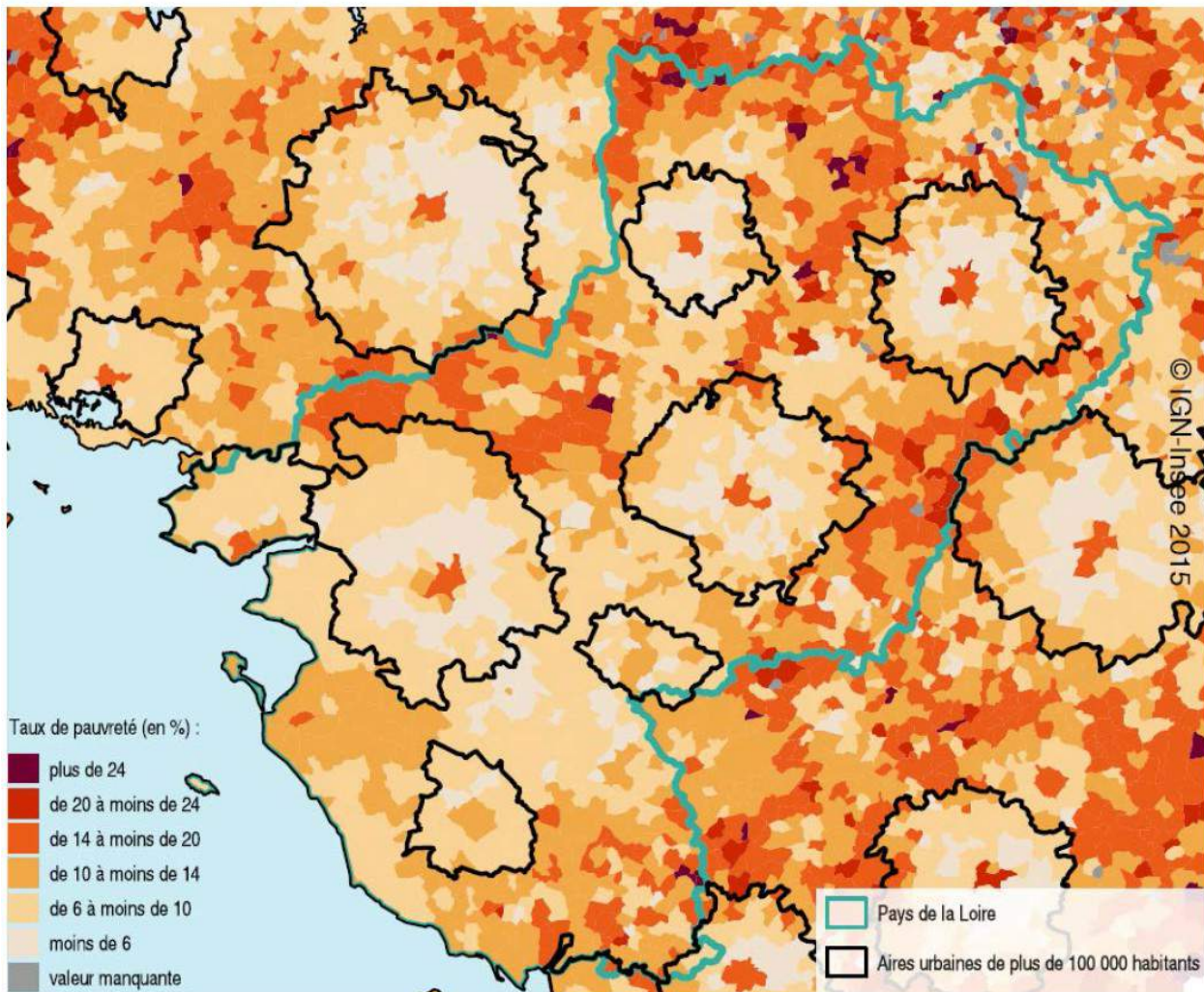
- Routes principales
- Préfectures
- Sous-préfectures
- Sièges sociaux d'EPCI
- Maisons de services au public (MSAP)

© IGN - Insee 2015

Sources : SGAR ; Insee, BPE 2013 - Distancier Metric.

La pauvreté : un facteur de fragilité

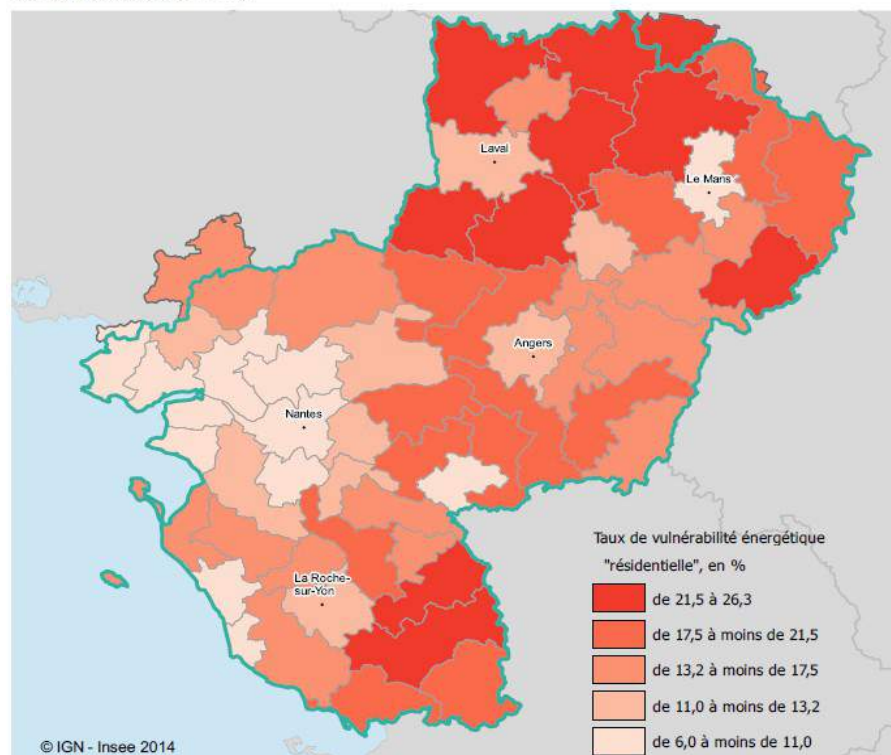
Taux de pauvreté par commune en 2012



Source : Insee-DGFIP-Cnaf-Cnav-CCMSA, Fichier localisé social et fiscal 2012.

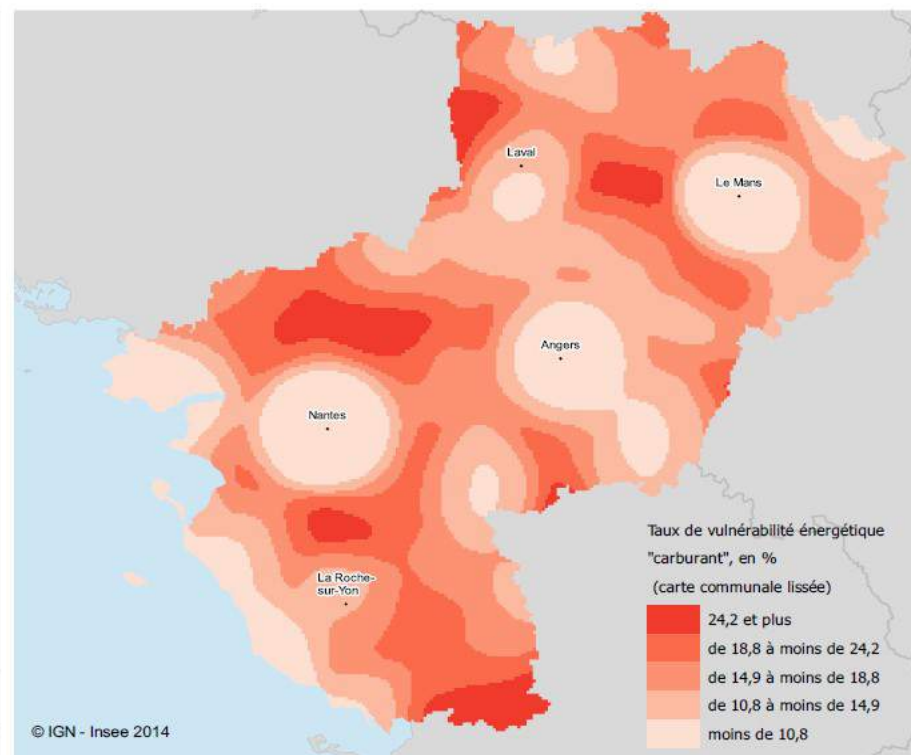
Autre indicateur de fragilité sociale : la vulnérabilité énergétique

Taux de vulnérabilité énergétique « résidentielle » par zone d'au moins 30 000 habitants (EPCI ou regroupement d'EPCI)



Sources : Insee, Recensement de la population 2008, Enquêtes Revenus Fiscaux et Sociaux, RDL, SOeS, Anah.

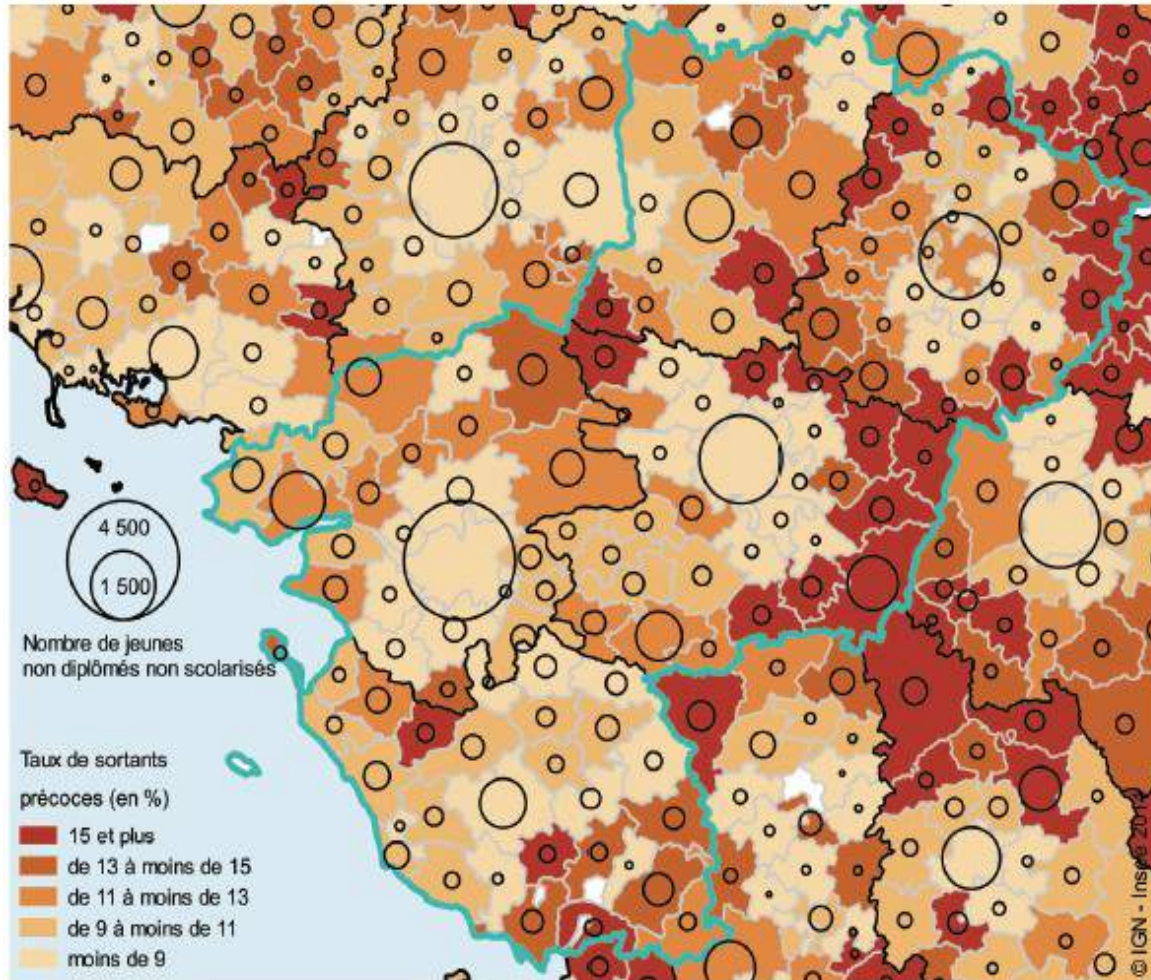
Taux de vulnérabilité énergétique « carburant » par commune (carte lissée)



Sources : Insee, Recensement de la population 2008, Enquêtes Revenus Fiscaux et Sociaux, RDL, SOeS-ENTD.

Autre indicateur de fragilité sociale : le décrochage scolaire

Part des jeunes de 18 à 24 ans non diplômés et non scolarisés en 2011 (en %)



Source : Insee, Recensement de la population 2011.

Merci de votre attention

Insee

18 bd Adolphe-Pinard
75675 Paris Cedex 14

www.insee.fr  

Informations statistiques :

www.insee.fr / Contacter l'Insee

09 72 72 4000

(coût d'un appel local)

du lundi au vendredi de 9h00 à 17h00

Annexe – Composition du panier de vie courante

22 équipements : banque, école de conduite, salon de coiffure, restaurant, police ou gendarmerie, bureau de poste (ou relais), supermarché, boulangerie, librairie-papeterie, station service, épicerie-supérette, collège, école maternelle, école élémentaire, médecin omnipraticien, dentiste, infirmier, pharmacie, laboratoire d'analyses médicales, services d'aide aux personnes âgées, services de garde d'enfants, salle ou terrain multisports