

Rénovation du patrimoine public

Conférence du 24 novembre 2015

COFELY Services – Agence Maine Centre Poitou



COFELY Services

Société de services en efficacité énergétique et environnementale

- **Filiale du Groupe ENGIE (152 900 collaborateurs, CA 74,7 Mds €)**
- **12 000 salariés présents sur l'ensemble du territoire (50 agences en France)**
- **Agence Maine Centre Poitou (départements 53, 72, 41, 37, 36, 86 / 255 collaborateurs / 45 M€ CA)**
- **3 métiers**

• Performance énergétique environnementale (contrats d'exploitation avec engagements de résultats) ; 76 %

• Production et distribution des énergies locales et renouvelables (réseaux de chaleur) ; 12 %

• Intégration des services (multiservices, multitechniques) ; 12 %

Nos objectifs : Répondre à vos problématiques

- Répondre à la demande de la population (administrés, associations, ..) en toute sécurité
- Assurer la continuité de service des équipements et des bâtiments
- Assurer les obligations et contraintes réglementaires
- Appréhender et anticiper les évolutions législatives (marchés des énergies par exemple)
- Gérer un parc technique et immobilier riche avec des activités variées (administration, école, petite enfance, culture, sport, centre aquatique, technique, ...)
- Garantir la pérennité du patrimoine communal
- Favoriser le développement des énergies renouvelables
- Maitriser durablement les coûts d'exploitation

AVEC UN BUDGET ...

Présentation de la ville de Saint Cyr sur Loire

La ville de SAINT CYR SUR LOIRE 3^{ème} ville du département d'Indre et Loire (17 000 habitants) bénéficie d'un patrimoine de 38 bâtiments communaux.

⇒ En 2013, la ville lance un appel d'offres pour un contrat d'exploitation intégrant les postes :

- P1 (fourniture et gestion de l'énergie primaire)
- P2 (maintenance, exploitation et astreinte 24h/24)
- P3 (garantie totale + mises en conformité, travaux d'amélioration et d'efficacité énergétique)

⇒ Durée : 8 ans

⇒ CA 315 k€ HT / an

Le patrimoine concerné

- 2 groupes scolaires
- 4 écoles
- 2 crèches
- De nombreuses infrastructures sportives dont une piscine, cinq gymnases, tennis, stades, ...
- Des locaux associatifs
- Des salles de spectacle ou de réunion
- Des bâtiments à vocation culturelle (centre des congrès, bibliothèque, école de musique, ...)
- Des sites administratifs et techniques (mairie, centre technique municipal, ...)



Le poste P1 « fourniture et gestion énergétique »

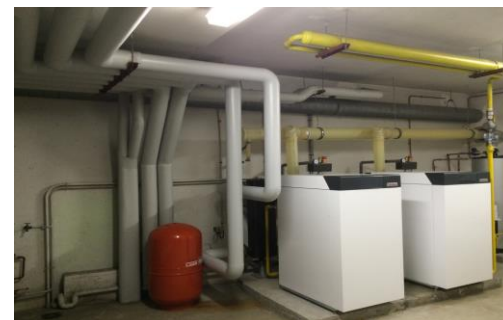
Basées sur les notions de transparence, les prestations sont réalisées dans le cadre d'un marché de résultats permettant d'**optimiser les consommations énergétiques et réduire l'empreinte environnementale des bâtiments communaux**

- Historique des consommations → 4 196 MWh PCS (2244 DJU)
- Engagement offre Cofely Services → 3 821 MWh PCS (2244 DJU)
- Economie des consommations → 9 %
- Economie financière → 16 %
- Saison 2014/2015 → atteinte des objectifs des économies



Les moyens mis en œuvre

- **La nature du marché** (clause d'intéressement avec partage des économies 50% Cofely Services et 50% Ville ; excès des consommations 100 % à la charge de Cofely Services)
- **L'expérience et l'exploitation de Cofely Services :**
 - paramétrage
 - suivi des températures
 - conduite poussée
 - télégestion...
- **L'amélioration technique du patrimoine communal et la réalisation des travaux liés à l'efficacité énergétique :**
 - chaudière à condensation
 - brûleur modulant
 - circulation à débit variable
 - régulation
 - ballons thermodynamiques
 - mise en place d'un plan de comptage
 - raccordement de plusieurs sites en réseau
 - campagne de calorifugeage



Quelques exemples (ville de Saint Cyr sur Loire)

➤ **Ecole « Jean Moulin »**

❖ Rénovation de la chaufferie avec mise en place d'une chaudière à condensation, calorifique, pompe à débit variable

➔ 25 % d'économie des consommations (iso périmètre)

➤ **Hôtel de Ville**

❖ Equilibre, paramétrage technique

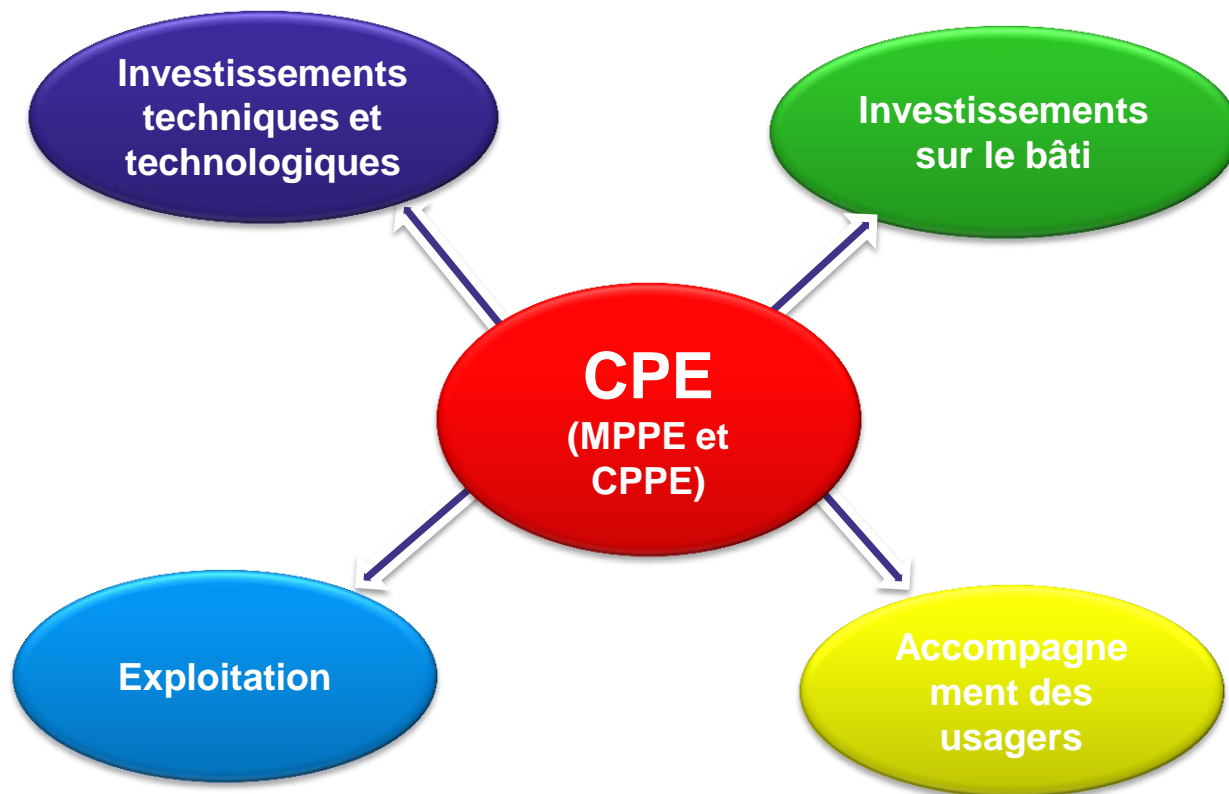
➔ 10 % d'économie des consommations et suppression des chauffages d'appoint (extension du périmètre)

➤ **Gymnase « Coussan »**

❖ Chaudière à condensation, ballon thermodynamique, gestion de l'occupation

➔ 15 % d'économie des consommations (iso périmètre)

Pour aller plus loin : le Contrat de Performance Energétique



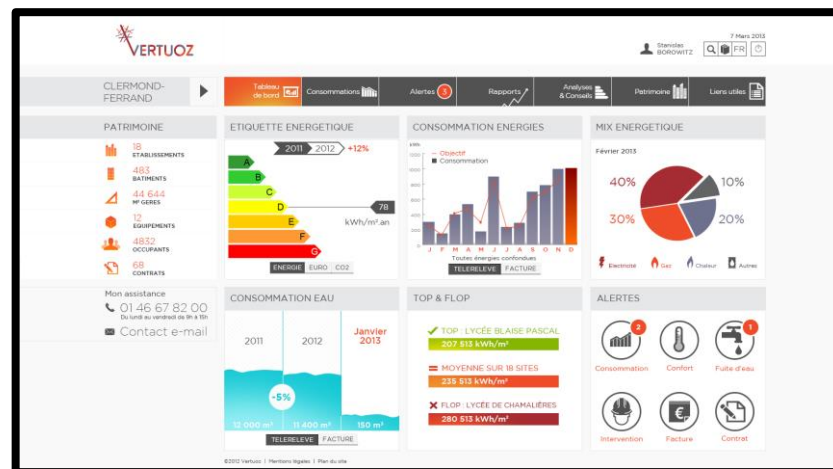
Pour aller plus loin : la révolution digitale

COFELY Services
GDF SUEZ

Cahier de Chauffage Digital
CSI Direct Live



<https://www3.cofelydirect.com>





Merci de votre attention !

Questions / Réponses

Olivier DELVAQUE

Ingénieur commercial

06 49 47 95 24

olivier.delvaque@cofely-gdfsuez.com



COFELY Services
GDF SUEZ