

## Les principaux services

### Les services du socle

- Identification unique et sécurisée
- Gestion des profils
- Moteur de recherche
- Service de notification
- ...

### Les services de base

- Groupes de travail
- Forums de discussion
- Courrier électronique
- Portail
- Informations / actualités
- ...

### Les services additionnels

- Blogs
- Espace de dépôt des ressources
- Suivi des élèves (LPC...)
- Messagerie
- Carnet de correspondance
- Visio conférence
- ...

## Les contacts

### Rectorat de Nantes

Alain COUËFFÉ  
IEN – CTICE 1<sup>er</sup> degré  
T. 02 72 56 65 20 - 06 17 63 32 09  
alain.coueffe@ac-nantes.fr

### SDEN\* (IA) 44

Pascal DENAT  
IEN-TICE  
T. 02 40 75 66 53  
ce.0440130c@ac-nantes.fr

### SDEN (IA) 49

Vincent LARRONDE  
IEN-TICE  
T. 02 41 74 34 57  
vincent.larronde@ac-nantes.fr

### SDEN (IA) 53

Laurent DRAULT  
IEN-TICE  
T. 02 43 59 92 21  
laurent.drault@ac-nantes.fr

### SDEN (IA) 72

Jacques DELAUNE  
IEN-TICE  
T. 02 43 94 06 76  
jacques.delaune@ac-nantes.fr

### SDEN (IA) 85

Jean-Michel LENOIR  
IEN-TICE  
T. 02 51 26 88 95  
jean-michel.lenoir@ac-nantes.fr

\* Services Départementaux de l'Éducation nationale



Un projet académique  
en partenariat avec  
les collectivités locales

Déploiement d'un  
Environnement  
numérique de travail  
pour les écoles  
de l'académie  
de Nantes

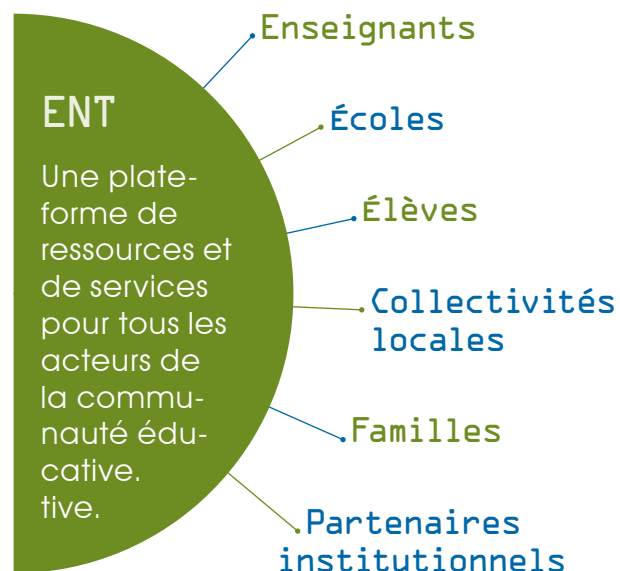


MINISTÈRE DE  
L'ÉDUCATION NATIONALE,  
DE LA JEUNESSE  
ET DE LA VIE ASSOCIATIVE

MINISTÈRE DE  
L'ENSEIGNEMENT SUPÉRIEUR  
ET DE LA RECHERCHE



## Les acteurs



## Les procédures

Constitution d'un groupement de commandes et lancement d'un appel d'offres pour :

### Un ENT simple et évolutif

- Utilisant les connexions Internet et les équipements numériques déjà existants dans l'école.
- Avec une solution éditoriale "libre" ou "propriétaire".
- Ne nécessitant aucun investissement initial des communes.

Paiement à l'usage par élève et par an.

## Les atouts majeurs du dispositif académique

### Pour les collectivités locales

- Une adhésion progressive et adaptée aux écoles.
- La cohérence territoriale des dispositifs numériques proposés aux écoles.
- Une vitrine possible pour toutes les actions conduites en direction des enfants

### Pour les écoles

- Un élément facilitant la construction de l'école du socle liant écoles et collèges en vue de l'acquisition des compétences par les élèves.
- Une mise à disposition permanente des ressources et des services numériques pendant, et hors temps scolaire pour les familles et les élèves.

## Le planning prévisionnel

